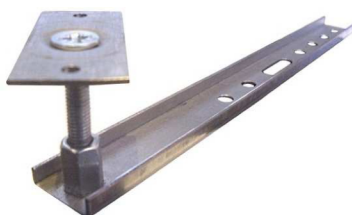


# Katalog



# SPIS TREŚCI :

|                                 |              |
|---------------------------------|--------------|
| •KONSOLE MONTAŻ WEWNĘTRZNY      | str. 2 - 7   |
| •KONSOLE MONTAŻ ZEWNĘTRZNY      | str. 8 - 15  |
| •KONSOLE MONTAŻ MUR 3-WARSTWOWY | str. 16 - 18 |
| •PODPORY MONTAŻOWE              | str. 19 - 21 |
| •KOTWY MONTAŻOWE                | str. 22 - 27 |
| •ELEMENTY DO ROLET              | str. 28 - 29 |
| •KĄTOWNIKI POMOCNICZE           | str. 30 - 31 |
| •KLUCZ DO REGULACJI             | str. 32      |

## UWAGA

KĄTOWNIKI BOCZNE BEZ REGULACJI KKL-80/180/30 I KKL-110/150/30 ORAZ KONSOLE BOCZNE Z REGULACJĄ KKBL-80/160/30, KKBL-110/150/30, KWBL-75/120/30 SĄ UZUPEŁNIENIEM SYSTEMU I MAJĄ ZASTOSOWANIE DO MONTAŻU BOCZNO-GÓRNEGO, ALE TYLKO PO ZASTOSOWANIU KONSOLI DOLNYCH KDL-195/245/295, KKDL-80/180/30, KKDL-110/150/30, KWDL-75/120/30 ZGODNIE Z TABELAMI OBCIĄŻEŃ.

# MONTAŻ WEWNĘTRZNY: KONSOLE DO MONTAŻU OKNA W LINII OCIEPLENIA, POZA LINIĄ MURU

## KONSOLA DOLNA :

KDL-195/2.0/60M8 WYM.195 x 30 x 10 / 2.0 GR.

KDL-245/2.0/60M8 WYM.245 x 30 x 10 / 2.0 GR.

KDL-295/2.0/60M8 WYM.295 x 30 x 10 / 2.0 GR.

ZAKRES REGULACJI ŚRUBY 30MM ÷ 60MM

ZAKRES REGULACJI ŚRUBY 15MM ÷ 45MM



PAKOWANIE : 50 SZT.

## KONSOLA BOCZNA :

KBL-195/2.0/60M8 WYM.195 x 30 x 10 / 2.0 GR.

KBL-245/2.0/60M8 WYM.245 x 30 x 10 / 2.0 GR.

KBL-295/2.0/60M8 WYM.295 x 30 x 10 / 2.0 GR.

ZAKRES REGULACJI ŚRUBY 30MM ÷ 60MM

ZAKRES REGULACJI ŚRUBY 15MM ÷ 45MM



PAKOWANIE : 50 SZT.

# MONTAŻ WEWNĘTRZNY: AKCESORIA POMOCNICZE

## WSPORNIK KONSOLI :

KWL-120/ 75/30 WYM.120/ 75 x 30 x 2.0 GR.  
KWL-120/100/30 WYM.120/100 x 30 x 2.0 GR.  
KWL-120/125/30 WYM.120/125 x 30 x 2.0 GR.



PAKOWANIE : 25 SZT.

---

## KĄTOWNIK :

KKL-70/130/25 WYM. 70/130 x 25 x 2.0 GR.



PAKOWANIE : 50 SZT.

# MONTAŻ WEWNĘTRZNY: AKCESORIA POMOCNICZE

**SZYNA DO MONTAŻU KONSOLI KDL W CEGŁACH TYPU „DZIURAWKA” :**

**KSL-240/16 WYM.245 x 10,5 x 10,5 / 2.0 GR.**



**PAKOWANIE : 50 SZT.**

---

**ŚRUBA DO MONTAŻU SZYNY KSL-240/16 :**

**FHD/AN234 7,5 x 112 WYM.112 x 7,5**



**PAKOWANIE : 100 SZT.**

# MONTAŻ WEWNĘTRZNY: TABELA NOŚNOŚCI KONSOLI KDL/KBL

MAKSYMALNA MASA PRZYPADAJĄCA NA JEDNĄ KONSOLE  
DOLNĄ W [kg] (tab.1)

| Typ konsoli   | Odległość punktu przyłożenia obciążenia od lica muru [mm] |    |    |    |   |     |     |     |     |  |     |     |   |     |
|---------------|---|----|----|----|---|-----|-----|-----|-----|--|-----|-----|---|-----|
|               | 20  | 40 | 60 | 80 | 85                                      | 100 | 120 | 140 | 160 | 120                                      | 140 | 160 | 140   | 160 |
|               | bez wspornika   |    |    |    | ze wspornikiem konsoli<br>KWL-120/75/30 |     |     |     |     | ze wspornikiem konsoli<br>KWL-120/100/30 |     |     | ze wspornikiem<br>konsoli<br>KWL-120/125/30 |     |
| KDL-195/30-60 | 100   | 60 | 40 |    | 100                                     |     |     |     |     |  |     |     |   |     |
| KDL-195/15-45 | 100   | 60 | 40 |    | 100                                     |     |     |     |     |  |     |     |   |     |
| KDL-245/30-60 | 100   | 60 | 40 | 25 | 100                                     | 90  |     |     |     |  |     |     |   |     |
| KDL-245/15-45 | 100   | 60 | 40 | 25 | 100                                     | 90  |     |     |     |  |     |     |   |     |
| KDL-295/30-60 | 100   | 60 | 40 | 25 | 100                                     | 90  | 55  | 35  | 20  | 100                                      | 60  | 40  | 100   | 60  |
| KDL-295/15-45 | 100   | 60 | 40 | 25 | 100                                     | 90  | 55  | 35  | 20  | 100                                      | 60  | 40  | 100   | 60  |

# **MONTAŻ WEWNĘTRZNY: INSTRUKCJA MONTAŻU KONSOLI KDL/KBL**

## **KONSOLA DOLNA TYP KDL-195/245/295/2.0/60M8 :**

- ZAKRES REGULACJI ŚRUBY 15MM±45MM / 30MM±60MM
- ZAKRES REGULACJI WYSTAWIENIA OSIOWEGO OD LICA MURU 20MM±160MM

## **KONSOLA BOCZNA-GÓRNA TYP KBL-195/245/295/2.0/60M8 :**

- ZAKRES REGULACJI ŚRUBY 15MM±45MM / 30MM±60MM
- ZAKRES REGULACJI WYSTAWIENIA OSIOWEGO OD LICA MURU 20MM-160MM

## **MONTAŻ KONSOLI DOLNYCH KDL-195/245/295:**

- ZGODNIE Z (TAB. NR.1) DOBRAĆ ODPOWIEDNIĄ ILOŚĆ KONSOLI DO CIĘŻARU OKNA, BIORĄC POD UWAGĘ WYSUNIĘCIE OSIOWE WSPORNIKA OD ŚCIANY, JEDNOCZEŚNIE ZACHOWAĆ ROZSTAW KONSOLI ZGODNIE ZE SZTUKĄ MONTAŻU OKIEN.
- NA DOLE MURU WYZNACZYĆ LINIE W KTÓRYCH ZOSTANĄ ZAMOCOWANE KONSOLE **KDL**.
- USTAWIĆ POŻĄDANE WYSTAWIENIE OD LICA MURU .
- PRZYKRĘCIĆ KONSOLE DO MURU.
- WYREGULOWAĆ WSTĘPNIE POZIOM KONSOLI **KDL** TAK, ABY PO WSTAWIENIU OKNA W OTWÓR OKIENNY UZYSKAĆ POŻĄDANE POŁOŻENIE OKNA.
- PRZY WYSTAWIENIU KONSOLI POZA LICO MURU POWYŻEJ 80MM NALEŻY ZASTOSOWAĆ WSPORNIK POMOCNICZY **KWL-120/75/30**, KTÓRY NALEŻY SKRĘCIĆ NA ŚRODKU ŁOŻA JEDNĄ ŚRUBĄ M6.
- PRZY MOCOWANIU W CEGŁACH TYPU DZIURAWKA ZASTOSOWAĆ SZYNE **KSL-240/16**.

## **MONTAŻ KONSOLI GÓRNYCH KBL-195/245/295:**

- DO GÓRNEJ KRAWĘDZI RAMY PRZYKRĘCIĆ ZA POMOCĄ DWÓCH WKRĘTÓW TAKĄ SAMĄ ILOŚĆ KONSOLI **KBL** I W TAKIM SAMYM ROZSTAWIE JAK NA DOLE RAMY. (WKRĘTY MUSZĄ ZOSTAĆ WKRĘCONE WE WZMOCNIENIE OKIENNE).
- USTAWIĆ WSTĘPNIE WYSTAWIENIE KONSOLI **KBL** TAK, ABY PO PRZYKRĘCENIU I WSTAWIENIU W OTWÓR OKIENNY KONSOLA BYŁA JAK NAJBARDZIEJ ZBLIŻONA DO NADPROŻA.

## **MONTAŻ KONSOLI BOCZNYCH KBL-195/245/295:**

- DO BOCZNYCH KRAWĘDZI RAMY PRZYKRĘCIĆ ZA POMOCĄ DWÓCH WKRĘTÓW KONSOLE **KBL**, ZACHOWAĆ ROZSTAW WSPORNIKÓW ZGODNIE ZE SZTUKĄ MONTAŻU OKIEN. (WKRĘTY MUSZĄ ZOSTAĆ WKRĘCONE WE WZMOCNIENIE OKIENNE).
- USTAWIĆ WSTĘPNIE WYSTAWIENIE KONSOLI **KBL** TAK, ABY PO PRZYKRĘCENIU I WSTAWIENIU W OTWÓR OKIENNY KONSOLA BYŁA JAK NAJBARDZIEJ ZBLIŻONA DO BOKU OŚCIEŻA.

## **MONTAŻ I REGULACJA OKNA:**

- W TAK PRZYGOTOWANE OŚCIEŻE WSTAWIĆ RAMĘ OKIENNĄ, WYPOŚRODKOWAĆ, WYPIONOWAĆ I PRZYKRĘCIĆ OKNO DO KONSOLI **KDL**, OKNO PRZYTRZYMAĆ W PIONIE.
- PRZYTWIERDZIĆ DO MURU GÓRNĄ NAROŻNIKOWĄ KONSOLE, A NASTĘPNIE POZOSTAŁE (PRZED PRZYKOTWIENIEM KONSOLE ZBLIŻYĆ DO MURU ZA POMOCĄ KLUCZA NR.13 )
- DOREGULOWAĆ OKNO. PO UPEWNIENIU SIĘ, ŻE OKNO JEST USTAWIONE W PIONIE I W POZIOMIE ,DOKRĘCIĆ NAKRĘTKI KONTRUJĄCE WE WSZYSTKICH KONSOLACH.

## **• UWAGA!**

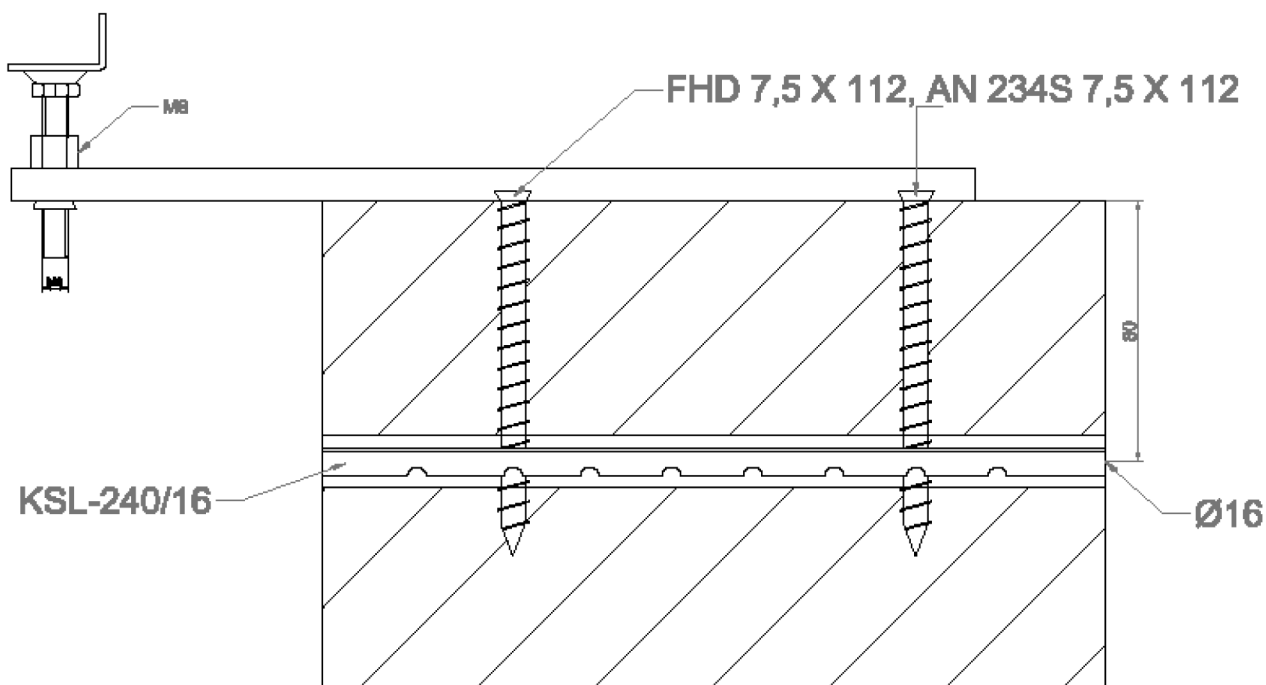
- DO MONTAŻU UŻYĆ ŁĄCZNIKÓW O PARAMETRACH (WYRYWANIE, ŚCINANIE) DOPASOWANYCH DO OBCIĄŻENIA I RODZAJU MURU DO KTÓREGO BĘDZIE MOCOWANA KONSOLA.
- WSZYSTKIE KONSOLE PRZYKOTWIĆ DO MURU TAK, ABY ZAPEWNIĆ STABILNOŚĆ OKNA, MINIMUM DWOMA ŁĄCZNIKAMI.

# MONTAŻ WEWNĘTRZNY: INSTRUKCJA MONTAŻU LISTWY KSL

## INSTRUKCJA MONTAŻU LISTWY KSL 240/16 Z KONSOLAMI KDL195/245/295 W CEGIŁACH TYPU DZIURAWKA:

- W CELU ZAMONTOWANIA KONSOLI **KDL-195/245/295** ZA POMOCĄ LISTWY **KSL-240/16** W CEGIŁACH TYPU DZIURAWKA NALEŻY:
- 8 CENTYMETRÓW PONIŻEJ GÓRNEGO RANTU MURU WYWIERCIĆ OTWÓR FI 16 RÓWNILEGLE DO MONTOWANEJ KONSOLI KDL.
- WPROWADZIĆ W OTWÓR LISTWĘ **KSL-240/16** (GRZBIETEM DO DOŁU)
- NASTĘPNIE NA MUR NAŁOŻYĆ KONSOLE **KDL-195/245/295** I USTAWIĆ POŻĄDANE WYSTAWIENIE .
- SPASOWAĆ OTWORY LISTWY **KSL-240/16** Z OTWORAMI KONSOLI.
- DO PRZYKRĘCENIA ZASTOSOWAĆ ŁĄCZNIK STALOWY **FHD/AN234S 7,5 X 112**.
- PRZYKRĘCIĆ OD GÓRY ZA POMOCĄ CO NAJMNIEJ DWÓCH ŁĄCZNIKÓW STALOWYCH **FHD/AN234S 7,5 X 112**, ZACHOWUJĄC ROZSTAW ŚRUB 7,5 CENTYMETRA.
- WKRĘCIĆ WKRĘT **FHD/AN234S 7,5 X 112** WSTĘPNIE RĘCZNIE, LUB ZA POMOCĄ WKRĘTARKI ZE SPRZĘGŁEM USTAWIONYM NA MOMENTEM 12 Nm.  
(UWAŻAĆ ABY NIE DOPROWADZIĆ DO PRZEKRĘCENIA WKRĘTA)
- **UWAGA!**
- DOKRĘCIĆ RĘCZNIE ZA POMOCĄ KLUCZA DYNAMOMETRYCZNEGO Z MOMENTEM 12 Nm.
- DO MONTAŻU UŻYĆ WYŁĄCZNIE WKRĘTÓW ZALECANYCH PRZEZ PRODUCENTA.

### KSL - 240/16





# MONTAŻ ZEWNĘTRZNY: KONSOLE DO MONTAŻU OKNA W LINII OCIEPLENIA POZA LINIĄ MURU

## KONSOLA DOLNA :

KKDL- 80/180/30/20÷50/27÷59 WYM.80 x 180 x 30 / 2.0 GR.

KKDL-110/150/30/20÷50/57÷89 WYM.245 x 30 x 10 / 2.0 GR.

ZAKRES REGULACJI WYSOKOŚCI 20MM – 50MM  
ZAKRES REGULACJI OD LICA MURU 27MM – 59MM



PAKOWANIE : 50 SZT.

ZAKRES REGULACJI WYSOKOŚCI 20MM – 50MM  
ZAKRES REGULACJI OD LICA MURU 57MM – 89MM



## KONSOLA BOCZNA :

KKBL- 80/180/30/20÷50/27÷59 WYM. 80 x 180 x 30 / 2.0 GR.

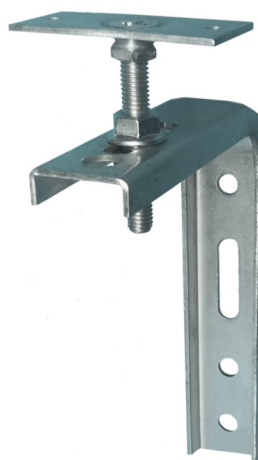
KKBL-110/150/30/20÷50/57÷89 WYM.245 x 30 x 10 / 2.0 GR.

ZAKRES REGULACJI WYSOKOŚCI 20MM – 50MM  
ZAKRES REGULACJI OD LICA MURU 27MM – 59MM



PAKOWANIE : 50 SZT.

ZAKRES REGULACJI WYSOKOŚCI 20MM – 50MM  
ZAKRES REGULACJI OD LICA MURU 57MM – 89MM



# MONTAŻ ZEWNĘTRZNY: AKCESORIA POMOCNICZE

## KĄTOWNIK :

KKL- 80/180/30 FASOLKA 8 MM x 40 MM  
KKL- 80/180/30 OTWORY 3 x Ø 5 MM

WYM. 80/180 x 30 x 2.0 GR.  
WYM. 80/180 x 30 x 2.0 GR.



PAKOWANIE : 50 SZT.

## KĄTOWNIK :

KKL-110/150/30 FASOLKA 8 MM x 40 MM  
KKL-110/150/30 OTWORY 3 x Ø 5 MM

WYM.110/150 x 30 x 2.0 GR.  
WYM.110/150 x 30 x 2.0 GR.



PAKOWANIE : 50 SZT.

# **MONTAŻ ZEWNĘTRZNY: TABELA NOŚNOŚCI KONSOLI KKDL/KKBL**

**MAKSYMALNA MASA PRZYPADAJĄCA NA JEDNĄ KONSOLE DOLNĄ KKDL W [kg] (tab.2)**

| TYP KONSOLI                                  | ODLEGŁOŚĆ PUNKTU PRZYŁOŻENIA OBCIĄŻENIA OD LICA MURU [mm] |           |           |           |           |           |           |  |
|--|---|-----------|-----------|-----------|-----------|-----------|-----------|--|
|  | 30  | 40        | 50        | 60        | 70        | 80        | 90        |  |
| <b>KKDL-<br/>80/180/30/<br/>20÷50/27÷59</b>  | <b>85</b>   | <b>70</b> | <b>55</b> | <b>45</b> |           |           |           |  |
| <b>KKDL-<br/>110/150/30/<br/>20÷50/57÷89</b> |   |           |           | <b>45</b> | <b>35</b> | <b>30</b> | <b>25</b> |  |

**MAKSYMALNA SIŁA PROSTOPADŁA DO OKNA PRZYPADAJĄCA NA JEDNĄ KONSOLE BOCZNO-GÓRNĄ KKBL W [N] (tab.3)**

| TYP KONSOLI                                  | ODLEGŁOŚĆ PUNKTU PRZYŁOŻENIA OBCIĄŻENIA OD POWIERZCHNI BOCZNEJ OTWORU OKIENNEGO (REGULACJA ŚRUBY) [mm] |            |            |            |
|--|--|------------|------------|------------|
|  | 20   | 30         | 40         | 50         |
| <b>KKBL-<br/>80/180/30/<br/>20÷50/27÷59</b>  | <b>550</b>   | <b>400</b> | <b>250</b> | <b>150</b> |
| <b>KKBL-<br/>110/150/30/<br/>20÷50/57÷89</b> | <b>550</b>   | <b>400</b> | <b>250</b> | <b>150</b> |

# **MONTAŻ ZEWNĘTRZNY: INSTRUKCJA MONTAŻU KONSOLI KKDL/KKBL**

## **KONSOLA DOLNA TYP KKDL-80/180/30 :**

- ZAKRES REGULACJI ŚRUBY 20MM±50MM
- ZAKRES REGULACJI WYSTAWIENIA OSIOWEGO OD LICA MURU 27MM±59MM

## **KONSOLA BOCZNA-GÓRNA TYP KKBL-80/180/30 :**

- ZAKRES REGULACJI ŚRUBY 20MM±50MM
- ZAKRES REGULACJI WYSTAWIENIA OSIOWEGO OD LICA MURU 27MM±59MM

## **MONTAŻ KONSOLI DOLNYCH KKDL-80/180/30:**

- NA ZEWNĘTRZNEJ DOLNEJ ŚCIANIE WYZNACZYĆ W POZIOMIE LINIE WEDŁUG KTÓRYCH ZOSTANĄ ZAMOCOWANE KONSOLE **KKDL** TAK, ABY PO WSTAWIENIU OKNA W OTWÓR OKIENNY UZYSKAĆ POŻĄDANE POŁOŻENIE OKNA..
- ZGODNIE Z (**TAB. NR.2**) DOBRAĆ ODPOWIEDNIĄ ILOŚĆ KONSOLI DO CIĘŻARU OKNA, BIORĄC POD UWAGĘ WYSUNIĘCIE OSIOWE WSPORNIKA OD ŚCIANY, JEDNOCZEŚNIE ZACHOWAĆ ROZSTAW KONSOLI ZGODNIE ZE SZTUKĄ MONTAŻU OKIEN.
- PRZYKRĘCIĆ KONSOLE DO MURU. (MINIMUM TRZEMA ŁĄCZNIKAMI)
- WYREGULOWAĆ WSTĘPNIE POZIOM ORAZ WYSTAWIENIE OD LICA MURU KONSOLI **KKDL** TAK, ABY PO WSTAWIENIU OKNA W OTWÓR OKIENNY UZYSKAĆ POŻĄDANE POŁOŻENIE OKNA.

## **MONTAŻ KONSOLI GÓRNYCH KKBL-80/180/30:**

- DO GÓRNEJ KRAWĘDZI RAMY PRZYKRĘCIĆ ZA POMOCĄ DWÓCH WKRĘTÓW TAKĄ SAMĄ ILOŚĆ KONSOLI **KKBL** I W TAKIM SAMYM ROZSTAWIE JAK NA DOLE RAMY. (WKRĘTY MUSZĄ ZOSTAĆ WKRĘCONE WE WZMOCNIENIE OKIENNE).
- USTAWIĆ WSTĘPNIE KONSOLE **KKBL** TAK, ABY PO PRZYKRĘCENIU I REGULACJI UZYSKAĆ POŻĄDANE USTAWIENIE OKNA.  
(ZALECANE JEST USTAWIENIE JAK NAJNIŻSZEGO ZAKRESU REGULACJI ŚRUBY)

## **MONTAŻ KONSOLI BOCZNYCH KKBL-80/180/30:**

- DO BOCZNYCH KRAWĘDZI RAMY PRZYKRĘCIĆ ZA POMOCĄ DWÓCH WKRĘTÓW KONSOLE **KKBL**, ZACHOWAĆ ROZSTAW WSPORNIKÓW ZGODNIE ZE SZTUKĄ MONTAŻU OKIEN. (WKRĘTY MUSZĄ ZOSTAĆ WKRĘCONE WE WZMOCNIENIE OKIENNE).
- USTAWIĆ WSTĘPNIE KONSOLE **KKBL** TAK, ABY PO PRZYKRĘCENIU I REGULACJI UZYSKAĆ POŻĄDANE USTAWIENIE OKNA.  
(ZALECANE JEST USTAWIENIE JAK NAJNIŻSZEGO ZAKRESU REGULACJI ŚRUBY)

## **MONTAŻ I REGULACJA OKNA:**

- W TAK PRZYGOTOWANE OŚCIEŻE WSTAWIĆ RAMĘ OKIENNĄ, WYPOŚRODKOWAĆ, WYPIONOWAĆ I PRZYKRĘCIĆ OKNO DO KONSOLI **KKDL**, OKNO PRZYTRZYMAĆ W PIONIE.
- PRZYTWIERDZIĆ DO MURU GÓRNĄ NAROŻNIKOWĄ KONSOLE, A NASTĘPNIE POZOSTAŁE (MINIMUM TRZEMA ŁĄCZNIKAMI)
- (PRZED PRZYKOTWIENIEM W POZOSTAŁYCH KONSOLACH POLUZOWAĆ NAKRĘTKI KOŁPAKOWE)
- WYREGULOWAĆ OKNO DO PIONU ZA POMOCĄ DWÓCH NAKRĘTEK KOŁPAKOWYCH.
- PO UPEWNIENIU SIĘ, ŻE OKNO JEST USTAWIONE W PIONIE I W POZIOMIE DOKRĘCIĆ WSZYSTKIE NAKRĘTKI KOŁPAKOWE PRZY WSZYSTKICH KONSOLACH.

## **UWAGA!**

- DO MONTAŻU UŻYĆ ŁĄCZNIKÓW O PARAMETRACH (WYRYWANIE, ŚCINANIE) DOPASOWANYCH DO OBCIĄŻENIA I RODZAJU MURU, DO KTÓREGO BĘDZIE MOCOWANA KONSOLA.
- WSZYSTKIE KONSOLE PRZYKOTWIĆ DO MURU TAK ,ABY ZAPEWNIĆ STABILNOŚĆ OKNA, MINIMUM TRZEMA ŁĄCZNIKAMI, JEDEN MAKSYMALNIE NA GÓRZE, DRUGI W FASOLCE REGULACUJNEJ I TRZECI MAKSYMALNIE NA DOLE.

# **MONTAŻ ZEWNĘTRZNY: INSTRUKCJA MONTAŻU KONSOLI KKDL/KKBL**

## **KONSOLA DOLNA TYP KKDL-110/150/30:**

- ZAKRES REGULACJI ŚRUBY 20MM±50MM
- ZAKRES REGULACJI WYSTAWIENIA OSIOWEGO OD LICA MURU 57MM±89MM

## **KONSOLA BOCZNA-GÓRNA TYP KKBL-110/150/30 :**

- ZAKRES REGULACJI ŚRUBY 20MM±50MM
- ZAKRES REGULACJI WYSTAWIENIA OSIOWEGO OD LICA MURU 57MM±89MM

## **MONTAŻ KONSOLI DOLNYCH KKDL-110/150/30:**

- NA ZEWNĘTRZNEJ DOLNEJ ŚCIANIE WYZNACZYĆ W POZIOMIE LINIE WEDŁUG KTÓRYCH ZOSTANĄ ZAMOCOWANE KONSOLE **KKDL** TAK, ABY PO WSTAWIENIU OKNA W OTWÓR OKIENNY UZYSKAĆ POŻĄDANE POŁOŻENIE OKNA..
- ZGODNIE Z (**TAB. NR.2**) DOBRAĆ ODPOWIEDNIĄ ILOŚĆ KONSOLI DO CIĘŻARU OKNA, BIORĄC POD UWAGĘ WYSUNIĘCIE OSIOWE WSPORNIKA OD ŚCIANY, JEDNOCZEŚNIE ZACHOWAĆ ROZSTAW KONSOLI ZGODNIE ZE SZTUKĄ MONTAŻU OKIEN.
- PRZYKRĘCIĆ KONSOLE DO MURU. (MINIMUM TRZEMA ŁĄCZNIKAMI)
- WYREGULOWAĆ WSTĘPNIE POZIOM ORAZ WYSTAWIENIE OD LICA MURU KONSOLI **KKDL** TAK, ABY PO WSTAWIENIU OKNA W OTWÓR OKIENNY UZYSKAĆ POŻĄDANE POŁOŻENIE OKNA.

## **MONTAŻ KONSOLI GÓRNYCH KKBL-110/150/30:**

- DO GÓRNEJ KRAWĘDZI RAMY PRZYKRĘCIĆ ZA POMOCĄ DWÓCH WKRĘTÓW TAKĄ SAMĄ ILOŚĆ KONSOLI **KKBL** I W TAKIM SAMYM ROZSTAWIE JAK NA DOLE RAMY. (WKRĘTY MUSZĄ ZOSTAĆ WKRĘCONE WE WZMOCNIENIE OKIENNE).
- USTAWIĆ WSTĘPNIE KONSOLE **KKBL** TAK, ABY PO PRZYKRĘCENIU I REGULACJI UZYSKAĆ POŻĄDANE USTAWIENIE OKNA.  
(ZALECANE JEST USTAWIENIE JAK NAJNIŻSZEGO ZAKRESU REGULACJI ŚRUBY)

## **MONTAŻ KONSOLI BOCZNYCH KKBL-110/150/30:**

- DO BOCZNYCH KRAWĘDZI RAMY PRZYKRĘCIĆ ZA POMOCĄ DWÓCH WKRĘTÓW KONSOLE **KKBL**, ZACHOWAĆ ROZSTAW WSPORNIKÓW ZGODNIE ZE SZTUKĄ MONTAŻU OKIEN. (WKRĘTY MUSZĄ ZOSTAĆ WKRĘCONE WE WZMOCNIENIE OKIENNE).
- USTAWIĆ WSTĘPNIE KONSOLE **KKBL** TAK, ABY PO PRZYKRĘCENIU I REGULACJI UZYSKAĆ POŻĄDANE USTAWIENIE OKNA.  
(ZALECANE JEST USTAWIENIE JAK NAJNIŻSZEGO ZAKRESU REGULACJI ŚRUBY)

## **MONTAŻ I REGULACJA OKNA:**

- W TAK PRZYGOTOWANE OŚCIEŻE WSTAWIĆ RAMĘ OKIENNĄ, WYPOŚRODKOWAĆ, WYPIONOWAĆ I PRZYKRĘCIĆ OKNO DO KONSOLI **KKDL**, OKNO PRZYTRZYMAĆ W PIONIE.
- PRZYTWIERDZIĆ DO MURU GÓRNĄ NAROŻNIKOWĄ KONSOLE, A NASTĘPNIE POZOSTAŁE (MINIMUM TRZEMA ŁĄCZNIKAMI)
- (PRZED PRZYKOTWIENIEM W POZOSTAŁYCH KONSOLACH POLUZOWAĆ NAKRĘTKI KOŁPAKOWE)
- WYREGULOWAĆ OKNO DO PIONU ZA POMOCĄ DWÓCH NAKRĘTEK KOŁPAKOWYCH.
- PO UPEWNIENIU SIĘ, ŻE OKNO JEST USTAWIONE W PIONIE I W POZIOMIE DOKRĘCIĆ WSZYSTKIE NAKRĘTKI KOŁPAKOWE PRZY WSZYSTKICH KONSOLACH.

## **• UWAGA!**

- DO MONTAŻU UŻYĆ ŁĄCZNIKÓW O PARAMETRACH (WYRYWANIE, ŚCINANIE) DOPASOWANYCH DO OBCIĄŻENIA I RODZAJU MURU DO KTÓREGO BĘDZIE MOCOWANA KONSOLA.
- WSZYSTKIE KONSOLE PRZYKOTWIĆ DO MURU TAK, ABY ZAPEWNIĆ STABILNOŚĆ OKNA, MINIMUM TRZEMA ŁĄCZNIKAMI, JEDEN MAKSYMALNIE NA GÓRZE, DRUGI W FASOLCE REGULACyjNEJ I TRZECI MAKSYMALNIE NA DOLE.

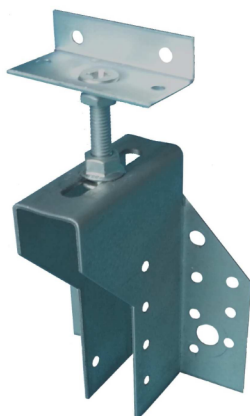
# MONTAŻ ZEWNĘTRZNY: KONSOLE DO MONTAŻU OKNA W LINII OCIEPLENIA, POZA LINIĄ MURU

## KONSOLA DOLNA :

KWDL-75/120/30/20÷50/25÷57 WYM.75 x 120 x 30 / 2.0 GR.

ZAKRES REGULACJI WYSOKOŚCI 20MM – 50MM

ZAKRES REGULACJI OD LICA MURU 25MM – 57MM



PAKOWANIE : 25 SZT.

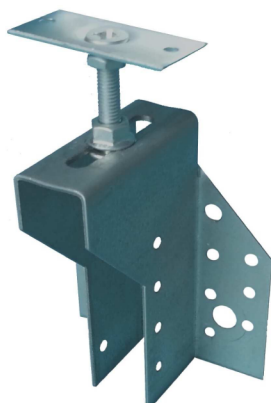
---

## KONSOLA BOCZNA :

KWBL-75/120/30/20÷50/25÷57 WYM.75 x 120 x 30 / 2.0 GR.

ZAKRES REGULACJI WYSOKOŚCI 20MM – 50MM

ZAKRES REGULACJI OD LICA MURU 25MM – 57MM



PAKOWANIE : 25 SZT.

# **MONTAŻ ZEWNĘTRZNY: TABELA NOŚNOŚCI KONSOLI KWDL/KWBL**

**MAKSYMALNA MASA PRZYPADAJĄCA NA JEDNĄ KONSOLE  
DOLNĄ KWDL W [kg] (tab.4)**

| TYP KONSOLI                      | ODLEGŁOŚĆ PUNKTU PRZYŁOŻENIA<br>OBCIĄŻENIA OD LICA MURU[mm] |            |            |            |
|----------------------------------|---|------------|------------|------------|
|                                  | 25  | 35         | 45         | 55         |
| <b>KWDL- 75/120/30<br/>25÷57</b> | <b>100</b>  | <b>100</b> | <b>100</b> | <b>100</b> |

**MAKSYMALNA SIŁA PROSTOPADŁA DO OKNA  
PRZYPADAJĄCA NA JEDNĄ KONSOLE BOCZNĄ KWBL W [N]  
(tab.4A)**

| TYP KONSOLI                           | ODLEGŁOŚĆ PUNKTU PRZYŁOŻENIA OBCIĄŻENIA<br>OD POWIERZCHNI BOCZNEJ OTWORU OKIENNEGO<br>(REGULACJA ŚRUBY) [mm] |            |            |            |
|---------------------------------------|--|------------|------------|------------|
|                                       | 20   | 30         | 40         | 50         |
| <b>KWBL -<br/>75/120/30<br/>25÷57</b> | <b>500</b>   | <b>350</b> | <b>250</b> | <b>150</b> |

# **MONTAŻ ZEWNĘTRZNY: INSTRUKCJA MONTAŻU KONSOLI KWDL/KWBL**

## **KONSOLA DOLNA TYP KWDL-75/120/30 :**

- ZAKRES REGULACJI ŚRUBY 20MM÷50MM
- ZAKRES REGULACJI WYSTAWIENIA OSIOWEGO OD LICA MURU 25MM÷57MM

## **KONSOLA BOCZNA-GÓRNA TYP KWBL-75/120/30 :**

- ZAKRES REGULACJI ŚRUBY 20MM÷50MM
- ZAKRES REGULACJI WYSTAWIENIA OSIOWEGO OD LICA MURU 25MM÷57MM

## **MONTAŻ KONSOLI DOLNYCH KWDL-75/120/30:**

- NA ZEWNĘTRZNEJ DOLNEJ ŚCIANIE WYZNACZYĆ W POZIOMIE LINIE WEDŁUG KTÓRYCH ZOSTANĄ ZAMOCOWANE KONSOLE **KWDL** TAK, ABY PO WSTAWIENIU OKNA W OTWÓR OKIENNY UZYSKAĆ POŻĄDANE POŁOŻENIE OKNA..
- ZGODNIE Z (**TAB. NR.4**) DOBRAĆ ODPOWIEDNIĄ ILOŚĆ KONSOLI DO CIĘŻARU OKNA, BIORĄC POD UWAGĘ WYSUNIĘCIE OSIOWE WSPORNIKA OD ŚCIANY, JEDNOCZEŚNIE ZACHOWAĆ ROZSTAW KONSOLI ZGODNIE ZE SZTUKĄ MONTAŻU OKIEN.
- PRZYKRĘCIĆ KONSOLE DO MURU. (MINIMUM TRZEMA ŁĄCZNIKAMI)
- WYREGULOWAĆ WSTĘPNIE POZIOM ORAZ WYSTAWIENIE OD LICA MURU KONSOLI **KWDL** TAK, ABY PO WSTAWIENIU OKNA W OTWÓR OKIENNY UZYSKAĆ POŻĄDANE POŁOŻENIE OKNA.

## **MONTAŻ KONSOLI GÓRNYCH KWBL-75/120/30:**

- DO GÓRNEJ KRAWĘDZI RAMY PRZYKRĘCIĆ ZA POMOCĄ DWÓCH WKRĘTÓW TAKĄ SAMĄ ILOŚĆ KONSOLI **KWBL** I W TAKIM SAMYM ROZSTAWIE JAK NA DOLE RAMY. (WKRĘTY MUSZĄ ZOSTAĆ WKRĘCONE WE WZMOCNIENIE OKIENNE).
- USTAWIĆ WSTĘPNIE KONSOLE **KWBL** TAK, ABY PO PRZYKRĘCENIU I REGULACJI UZYSKAĆ POŻĄDANE USTAWIENIE OKNA.  
(ZALECANE JEST USTAWIENIE JAK NAJNIŻSZEGO ZAKRESU REGULACJI ŚRUBY)

## **MONTAŻ KONSOLI BOCZNYCH KWBL-75/120/30:**

- DO BOCZNYCH KRAWĘDZI RAMY PRZYKRĘCIĆ ZA POMOCĄ DWÓCH WKRĘTÓW KONSOLE **KWBL**, ZACHOWAĆ ROZSTAW WSPORNIKÓW ZGODNIE ZE SZTUKĄ MONTAŻU OKIEN. (WKRĘTY MUSZĄ ZOSTAĆ WKRĘCONE WE WZMOCNIENIE OKIENNE).
- USTAWIĆ WSTĘPNIE KONSOLE **KWBL** TAK, ABY PO PRZYKRĘCENIU I REGULACJI UZYSKAĆ POŻĄDANE USTAWIENIE OKNA.  
(ZALECANE JEST USTAWIENIE JAK NAJNIŻSZEGO ZAKRESU REGULACJI ŚRUBY)

## **MONTAŻ I REGULACJA:**

- W TAK PRZYGOTOWANE OŚCIEŻE WSTAWIĆ RAMĘ OKIENNĄ, WYPOŚRODKOWAĆ, WYPIONOWAĆ I PRZYKRĘCIĆ OKNO DO KONSOLI **KWDL**, OKNO PRZYTRZYMAĆ W PIONIE.
- PRZYTWIERDZIĆ DO MURU GÓRNĄ NAROŻNIKOWĄ KONSOLE, A NASTĘPNIE POZOSTAŁE (MINIMUM TRZEMA ŁĄCZNIKAMI)
- (PRZED PRZYKOTWIENIEM W POZOSTAŁYCH KONSOLACH POLUZOWAĆ NAKRĘTKI KOŁPAKOWE)
- WYREGULOWAĆ OKNO DO PIONU ZA POMOCĄ DWÓCH NAKRĘTEK KOŁPAKOWYCH.
- PO UPEWNIENIU SIĘ, ŻE OKNO JEST USTAWIONE W PIONIE I W POZIOMIE DOKRĘCIĆ WSZYSTKIE NAKRĘTKI KOŁPAKOWE PRZY WSZYSTKICH KONSOLACH.

## **UWAGA!**

- DO MONTAŻU UŻYĆ ŁĄCZNIKÓW O PARAMETRACH (WYRYWANIE, ŚCINANIE) DOPASOWANYCH DO OBCIĄŻENIA I RODZAJU MURU DO KTÓREGO BĘDZIE MOCOWANA KONSOLA.
- WSZYSTKIE KONSOLE PRZYKOTWIĆ DO MURU TAK, ABY ZAPEWNIĆ STABILNOŚĆ OKNA MINIMUM CZTEREMA ŁĄCZNIKAMI, DWA MAKSYMALNIE NA GÓRZE, DWA MAKS. NA DOLE.



# **MONTAŻ MUR 3-WARSTWOWY: KONSOLE DO MONTAŻU OKNA W LINII OCIEPLENIA W MURZE 3-WARSTWOWYM**

## **KONSOLA DOLNA :**

**KD3L-245/2.0/60M8    WYM.245 x 30 x 10 / 2.0 GR.**  
**KD3L-295/2.0/60M8    WYM.295 x 30 x 10 / 2.0 GR.**

**ZAKRES REGULACJI ŚRUBY 30MM – 60MM**

---



**PAKOWANIE : 50 SZT.**

---

## **KONSOLA BOCZNA :**

**KB3L-245/2.0/60M8    WYM.245 x 30 x 10 / 2.0 GR.**  
**KB3L-295/2.0/60M8    WYM.295 x 30 x 10 / 2.0 GR.**

**ZAKRES REGULACJI ŚRUBY 30MM – 60MM**

---



**PAKOWANIE : 50 SZT.**

**MONTAŻ MUR 3-WARSTWOWY:  
KONSOLE MONTAŻ MUR 3-WARSTWOWY:  
TABELA NOŚNOŚCI KONSOLI KD3L-245/KD3L-295**

**MAKSYMALNA MASA PRZYPADAJĄCA NA JEDNĄ KONSOLE  
DOLNĄ W [kg] (tab.5)**

| Typ konsoli    | Szerokość szczeliny ocieplenia[mm] |     |     |     |
|----------------|------------------------------------|-----|-----|-----|
|                | 50                                 | 75  | 100 | 150 |
| KD3L-245/30-60 | 140                                | 140 | 140 | -   |
| KD3L-295/30-60 | 140                                | 140 | 140 | 100 |

# MONTAŻ MUR 3-WARSTWOWY: INSTRUKCJA MONTAŻU KONSOLI KD3L/KB3L

## KONSOLA DOLNA TYP KD3L-245/295/2.0/60M8 :

- ZAKRES REGULACJI ŚRUBY 30MM÷60MM

## KONSOLA BOCZNA-GÓRNA TYP KB3L-245/295/2.0/60M8 :

- ZAKRES REGULACJI ŚRUBY 30MM÷60MM

### MONTAŻ KONSOLI DOLNYCH KD3L-245/295:

- ZGODNIE Z (TAB. NR.5) DOBRAĆ ODPOWIEDNIĄ ILOŚĆ KONSOLI DO CIĘŻARU OKNA, JEDNOCZEŚNIE ZACHOWAĆ ROZSTAW KONSOLI ZGODNIE ZE SZTUKĄ MONTAŻU OKIEN.
- NA DOLE MURU WYZNACZYĆ LINIE, W KTÓRYCH ZOSTANĄ ZAMOCOWANE KONSOLE **KD3L** TAK, ABY PO PRZYKRĘCENIU I REGULACJI UZYSKAĆ POŻĄDANE USTAWIENIE OKNA.
- KONSOLA ZARÓWNO NA JEDNYM JAK I NA DRUGIM KOŃCU MURU POWINNA SPOCZYWAĆ MINIMUM 5 CENTYMETRÓW.  
(ZALECANE JEST USTAWIENIE JAK NAJNIŻSZEGO ZAKRESU REGULACJI ŚRUBY)
- USTAWIĆ POŻĄDANE WYSTAWIENIE OD LICA MURU.
- PRZYKRĘCIĆ KONSOLE, NASTĘPNIE WYPOZIOMOWAĆ.

### MONTAŻ KONSOLI GÓRNYCH KB3L-245/295:

- DO GÓRNEJ KRAWĘDZI RAMY PRZYKRĘCIĆ ZA POMOCĄ DWÓCH WKRĘTÓW TAKĄ SAMĄ ILOŚĆ KONSOLI **KB3L** I W TAKIM SAMYM ROZSTAWIE JAK NA DOLE RAMY.  
(WKRETY MUSZĄ ZOSTAĆ WKRĘCONE WE WZMOCNIENIE OKIENNE).
- USTAWIĆ WSTĘPNIE KONSOLE **KB3L** TAK, ABY PO PRZYKRĘCENIU UZYSKAĆ POŻĄDANE USTAWIENIE OKNA.  
(ZALECANE JEST USTAWIENIE JAK NAJNIŻSZEGO ZAKRESU REGULACJI ŚRUBY)

### MONTAŻ KONSOLI BOCZNYCH KD3L-245/295:

- DO BOCZNYCH KRAWĘDZI RAMY PRZYKRĘCIĆ ZA POMOCĄ DWÓCH WKRĘTÓW KONSOLE **KB3L**, ZACHOWAĆ ROZSTAW WSPORNIKÓW ZGODNIE ZE SZTUKĄ MONTAŻU OKIEN.  
(WKRETY MUSZĄ ZOSTAĆ WKRĘCONE WE WZMOCNIENIE OKIENNE).
- USTAWIĆ WSTĘPNIE KONSOLE **KBL** TAK, ABY PO PRZYKRĘCENIU I REGULACJI UZYSKAĆ POŻĄDANE USTAWIENIE OKNA.  
(ZALECANE JEST USTAWIENIE JAK NAJNIŻSZEGO ZAKRESU REGULACJI ŚRUBY)

### MONTAŻ I REGULACJA OKNA:

- W TAK PRZYGOTOWANE OŚCIEŻE WSTAWIĆ RAMĘ OKIENNĄ, WYPOŚRODKOWAĆ, WYPIONOWAĆ I PRZYKRĘCIĆ OKNO DO KONSOLI **KD3L**, OKNO PRZYTRZYMAĆ W PIONIE.
- PRZYTWIERDZIĆ DO MURU GÓRNĄ NAROŻNIKOWĄ KONSOLE, A NASTĘPNIE POZOSTAŁE (PRZED PRZYKOTWIENIEM, KONSOLE ZBLIŻYĆ DO MURU ZA POMOCĄ KLUCZA NR.13 )
- DOREGULOWAĆ OKNO. PO UPEWNIENIU SIĘ, ŻE OKNO JEST USTAWIONE W PIONIE I W POZIOMIE DOKRĘCIĆ NAKRĘTKI KONTRUJĄCE WE WSZYSTKICH KONSOLACH.

## • UWAGA!

- DO MONTAŻU UŻYĆ ŁĄCZNIKÓW O PARAMETRACH (WYRYWANIE, ŚCINANIE) DOPASOWANYCH DO OBCIĄŻENIA I RODZAJU MURU DO KTÓREGO BĘDZIE MOCOWANA KONSOLA.
- WSZYSTKIE KONSOLE PRZYKOTWIĆ DO MURU TAK, ABY ZAPEWNIĆ STABILNOŚĆ OKNA, MINIMUM DWOMA ŁĄCZNIKAMI.

# PODPORY MONTAŻOWE:

## PODPORA REGULOWANA :

PDL-195/2.0/ 80-130 M10 WYM.195 x 30 x H 80-130

PDL-195/2.0/130-180 M10 WYM.195 x 30 x H 130-180

PDL-195/2.0/180-225 M10 WYM.195 x 30 x H 180-225



ZAKRES REGULACJI WYSOKOŚCI 80MM – 130MM



ZAKRES REGULACJI WYSOKOŚCI 130MM – 180MM



ZAKRES REGULACJI WYSOKOŚCI 180MM – 225MM

## **PODPORY MONTAŻOWE:**

**MAKSYMALNA MASA PRZYPADAJĄCA NA JEDNĄ KONSOLE  
DOLNĄ W [kg] (tab.6)**

| <b>Typ podpory</b>            | <b>Maksymalna masa przypadająca<br/>Na jedną podporę [kg]</b> |
|-------------------------------|---|
| <b>PDL195/2.0/ 80-130 M10</b> | <b>150</b>  |
| <b>PDL195/2.0/130-180 M10</b> | <b>150</b>  |
| <b>PDL195/2.0/180-225 M10</b> | <b>150</b>  |

# PODPORY MONTAŻOWE: INSTRUKCJA MONTAŻU PODPORY PDL

## PODPORA MONTAŻOWA TYP PDL 195/2.0/ 80÷130M10:

- ZAKRES REGULACJI 80÷130

## PODPORA MONTAŻOWA TYP PDL 195/2.0/130÷180M10:

- ZAKRES REGULACJI 130÷180

## PODPORA MONTAŻOWA TYP PDL 195/2.0/180÷225M10:

- ZAKRES REGULACJI 180÷225

## INSTRUKCJA MONTAŻU KONSOLI

- ZGODNIE Z (TAB. NR.6) DOBRAĆ ODPOWIEDNIĄ ILOŚĆ PODPÓR DO CIĘŻARU OKNA, JEDNOCZEŚNIE ZACHOWAĆ ROZSTAW PODPÓR ZGODNIE ZE SZTUKĄ MONTAŻU OKIEN.
- PRZYKRĘCIĆ UCHWYTY PODPORY **PDL-80÷130/130÷180/180÷225** DO DOLNEJ RAMY OKNA.
- WSTĘPNIE USTAWIĆ WYSTAWIENIE NAKRĘTKI M10.
- OKNO WSTAWIĆ W STOPY PODPORY **PDL** I USTAWIĆ WRAZ Z OKNEM W MIEJSCE MONTAŻU, USTAWIĆ POŻĄDANE WYSTAWIENIE OKNA OD LICA MURU ORAZ WYPOZIOMOWAĆ OKNO.
- PODPORY PDL PRZYKOTWIĆ DO PODŁOŻA MINIMUM DWOMA WKRĘTAMI.
- SPRAWDZIĆ POZIOM DOLNEJ RAMY.
- PRZYSTĄPIĆ DO DALSZEGO MONTAŻU OKNA.

### • **UWAGA!**

- DO MONTAŻU UŻYĆ ŁĄCZNIKÓW O PARAMETRACH (WYRYWANIE, ŚCINANIE) DOPASOWANYCH DO OBCIĄŻENIA I RODZAJU PODŁOŻA DO KTÓREGO BĘDZIE MOCOWANA PODPORA.
- WSZYSTKIE PODPORY PRZYKOTWIĆ DO PODŁOŻA TAK, ABY ZAPEWNIĆ STABILNOŚĆ OKNA, MINIMUM DWOMA ŁĄCZNIKAMI.

# KOTWY MONTAŻOWE: KOTWY MONTAŻOWE DO OKIEN PCV

**KOTWA STANDARDOWA DO OKIEN PCV**  
(wszystkie profile dostępne na rynku) :

**KL-132/1.25/PCV WYM.132 x 250 x 1.25 GR.**



**PAKOWANIE : 500 SZT.**

**KOTWA WZMOCNIONA-PRZEDŁUŻONA DO OKIEN PCV**  
(wszystkie profile dostępne na rynku) :

**KL-150/1.50/PCV WYM.150 x 25 x 1.5 GR.**

**KL-200/1.50/PCV WYM.200 x 25 x 1.5 GR.**

**KL-250/1.50/PCV WYM.250 x 25 x 1.5 GR.**



**PAKOWANIE : 500 SZT. / L-250 : 400 SZT.**

# KOTWY MONTAŻOWE: KOTWY MONTAŻOWE DO OKIEN ALUM/DREW

## KOTWA WZMOCNIONA-PRZEDŁUŻONA DO OKIEN ALUMINIOWYCH :

KL-150/1.50/ALU WYM.150 x 25 x 1.5 GR.

KL-200/1.50/ALU WYM.200 x 25 x 1.5 GR.

KL-250/1.50/ALU WYM.250 x 25 x 1.5 GR.



PAKOWANIE : 500 SZT. / L-250 : 400 SZT.

## KOTWA WZMOCNIONA-PRZEDŁUŻONA UNIWERSALNA :

KL-150/1.50/DRE WYM.150 x 25 x 1.5 GR.

KL-200/1.50/DRE WYM.200 x 25 x 1.5 GR.

KL-250/1.50/DRE WYM.250 x 25 x 1.5 GR.



PAKOWANIE : 500 SZT. / L-250 : 400 SZT.



# KOTWY MONTAŻOWE: TABELA NOŚNOŚCI KOTWY MONTAŻOWE

MAKSYMALNA SIŁA POZIOMA PRZYPADAJĄCA NA JEDNĄ KOTWE  
W [N] (tab.7)

| TYP KOTWY   | OBCIĄŻENIE PRZYPADAJĄCE NA JEDNĄ KOTWĘ [N] |
|---|--|
| KL-133/1.20/PCV                                       | 200  |
| KL-150/1.50/PCV<br>KL-200/1.50/PCV<br>KL-250/1.50/PCV | 200  |
| KL-150/1.50/ALU<br>KL-200/1.50/ALU<br>KL-250/1.50/ALU | 400  |

# KOTWY MONTAŻOWE: OPIS PRODUKTU

## KOTWA DO OKIEN PCV KL-133/1,20

- DŁUGOŚĆ L-133
- SZEROKOŚĆ 25mm
- GRUBOŚĆ 1,20mm
- GATUNEK STALI DX51D
- POWŁOKA OCYNKU O MASIE 100g/m<sup>2</sup>

## INSTRUKCJA MONTAŻU KOTEW MONTAŻOWYCH DO OKIEN PCV KL-133/1,20

### • SPOSÓB WBUDOWANIA:

- DOPASOWAĆ ZGODNIE Z (TAB. NR. 7) ODPOWIEDNIĄ ILOŚĆ KOTEW DO CIĘŻRU OKNA.
- KOTWĘ PRZED MONTAŻEM NALEŻY WYPROFILOWAĆ W TZW. ZET TAK, ABY PO ZAMONTOWANIU JEDNYM KOŃCEM PRZYLEGAŁA DO RAMY OKIENNEJ A DRUGIM DO MURU.
- KOTWĘ WKRĘCIĆ W PROFIL OKIENNY.
- PRZYKRĘCIĆ DO RAMY ZA POMOCĄ WKRĘTA TAK, ABY WKRĘT ZOSTAŁ WKRĘCONY W STALOWE WZMOCNIENIE OKIENNE.
- ROZSTAW KOTEW I ODLEGŁOŚĆ OD NAROŻNIKA ZACHOWAĆ ZGODNIE Z ZASADĄ MONTAŻU OKIEN PCV.
- ZALECANY LUZ OBWODOWY MIĘDZY RAMĄ A MUREM POWINIEN WYNOSIĆ MAX. 20mm.

### • UWAGA!

- DO MONTAŻU KOTEW UŻYĆ ŁĄCZNIKÓW O PARAMETRACH (WYRYWANIE, ŚCINANIE) DOPASOWANYCH DO OBCIĄŻENIA I RODZAJU MURU DO KTÓREGO BĘDZIE MOCOWANA KOTWA.
- WSZYSTKIE WSPORNIKI PRZYKOTWIĆ DO MURU TAK, ABY ZAPEWNIĆ STABILNOŚĆ OKNA MINIMUM DWOMA ŁĄCZNIKAMI.

# KOTWY MONTAŻOWE: OPIS PRODUKTU

## KOTWA WZMACNIANA DO OKIEN PCV KL-150/200/250/1,50

- DŁUGOŚĆ L-150mm, L-200mm, L-250mm
- SZEROKOŚĆ 25mm
- GRUBOŚĆ 1,50mm
- GATUNEK STALI DX51D
- POWŁOKA OCYNKU O MASIE 100g/m<sup>2</sup>

## INSTRUKCJA MONTAŻU KOTEW MONTAŻOWYCH WZMACNIANYCH DO OKIEN PCV KL-150/200/250/1,5

### • SPOSÓB WBUDOWANIA:

- DOPASOWAĆ ZGODNIE Z (TAB. NR. 7) ODPOWIEDNIĄ ILOŚĆ KOTEW DO CIĘŻRU OKNA.
- KOTWĘ PRZED MONTAŻEM NALEŻY WYPROFILOWAĆ W TZW. ZET TAK, ABY PO ZAMONTOWANIU JEDNYM KOŃCEM PRZYLEGAŁA DO RAMY OKIENNEJ A DRUGIM DO MURU.
- KOTWĘ WKRĘCIĆ W PROFIL OKIENNY.
- PRZYKRĘCIĆ DO RAMY ZA POMOCĄ WKRĘTA TAK, ABY WKRĘT ZOSTAŁ WKRĘCONY W STALOWE WZMOCNIENIE OKIENNE.
- ROZSTAW KOTEW I ODLEGŁOŚĆ OD NAROŻNIKA ZACHOWAĆ ZGODNIE Z ZASADĄ MONTAŻU OKIEN PCV.
- ZALECANY LUZ OBWODOWY MIĘDZY RAMĄ A MUREM POWINIEN WYNOSIĆ MAX. 20mm.

### • UWAGA!

- DO MONTAŻU KOTEW UŻYĆ ŁĄCZNIKÓW O PARAMETRACH (WYRYWANIE, ŚCINANIE) DOPASOWANYCH DO OBCIĄŻENIA I RODZAJU MURU DO KTÓREGO BĘDZIE MOCOWANA KOTWA.
- WSZYSTKIE WSPORNIKI PRZYKOTWIĆ DO MURU TAK, ABY ZAPEWNIĆ STABILNOŚĆ OKNA MINIMUM DWOMA ŁĄCZNIKAMI.

# **KOTWY MONTAŻOWE: OPIS PRODUKTU**

## **KOTWA DO OKIEN ALUMINIOWYCH KL-150/200/250/1,50**

- DŁUGOŚĆ L-150mm, L-200mm, L-250mm
- SZEROKOŚĆ 25mm
- GRUBOŚĆ 1,50mm
- GATUNEK STALI DX51D
- POWŁOKA OCYNKU O MASIE 100g/m<sup>2</sup>

## **INSTRUKCJA MONTAŻU KOTEW MONTAŻOWYCH DO OKIEN ALUMINIOWYCH KL-150/200/250/1,50**

### **• SPOSÓB WBUDOWANIA:**

- DOPASOWAĆ ZGODNIE Z (**TAB. NR. 7**) ODPOWIEDNIĄ ILOŚĆ KOTEW DO CIĘŻRU OKNA.
- KOTWĘ PRZED MONTAŻEM NALEŻY WYPROFILOWAĆ W TZW. ZET TAK, ABY PO ZAMONTOWANIU JEDNYM KOŃCEM PRZYLEGAŁA DO RAMY OKIENNEJ A DRUGIM DO MURU.
- KOTWĘ WKREŚCIĆ W PROFIL OKIENNY.
- PRZYKRĘCIĆ DO RAMY ZA POMOCĄ DWÓCH WKREŚCÓW TAK, ABY WKREŚCÓW ZOSTAŁ WKREŚCONY W ALUMINIOWĄ CZĘŚĆ OKNA.
- ROZSTAW KOTEW I ODLEGŁOŚĆ OD NAROŻNIKA ZACHOWAĆ ZGODNIE Z ZASADĄ MONTAŻU OKIEN ALUMINIOWYCH.
- ZALECANY LUZ OBWODOWY MIĘDZY RAMĄ A MUREM POWINIEN WYNOSIĆ MAX. 20mm.

### **• UWAGA!**

- DO MONTAŻU KOTEW UŻYĆ ŁĄCZNIKÓW O PARAMETRACH (WYRYWANIE, ŚCINANIE) DOPASOWANYCH DO OBCIĄŻENIA I RODZAJU MURU DO KTÓREGO BĘDZIE MOCOWANA KOTWA.
- WSZYSTKIE WSPORNIKI PRZYKOTWIĆ DO MURU TAK, ABY ZAPEWNIĆ STABILNOŚĆ OKNA MINIMUM DWOMA ŁĄCZNIKAMI.

# ELEMENTY DO ROLET:

## STALOWY UCHWYT BOCZNY BECLEVER :

SUBB-220/55.5/1.5 WYM. 220 x 55.5 x 1.5 GR.



PAKOWANIE : 100 SZT.

---

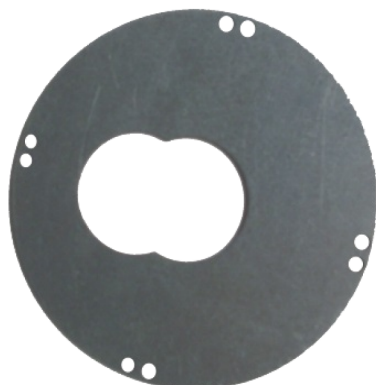
## KOŁO SILNIKOWE BECLEVER :

KSB-108/1.5

WYM. fi 108 x 1.5 GR.

KSB-108/2.0

WYM. fi 108 x 2.0 GR.



PAKOWANIE : 50 SZT.

## ELEMENTY DO ROLET:

### STALOWY UCHWYT BOCZNY EXTE :

SUBE-130/75/30 WYM.310 x 18 x 1.5 GR.



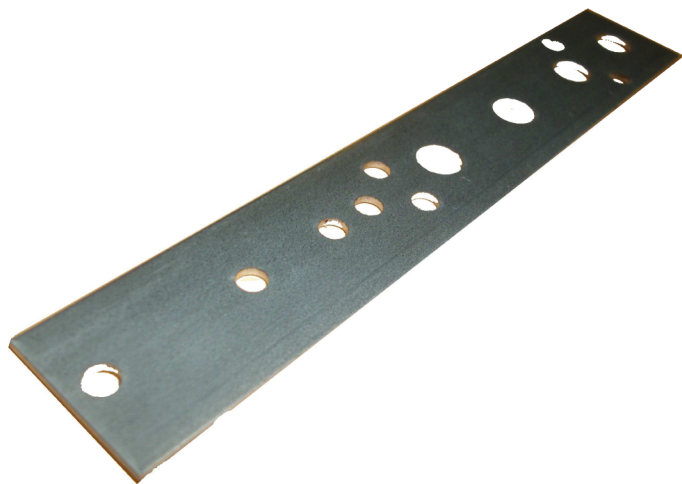
PAKOWANIE : 50 SZT.

---

### KOTWA WZMOCNIONA-PRZEDŁUŻONA :

L-200/1.50/DRE WYM.200 x 25 x 1.5 GR.

L-250/1.50/DRE WYM.250 x 25 x 1.5 GR.

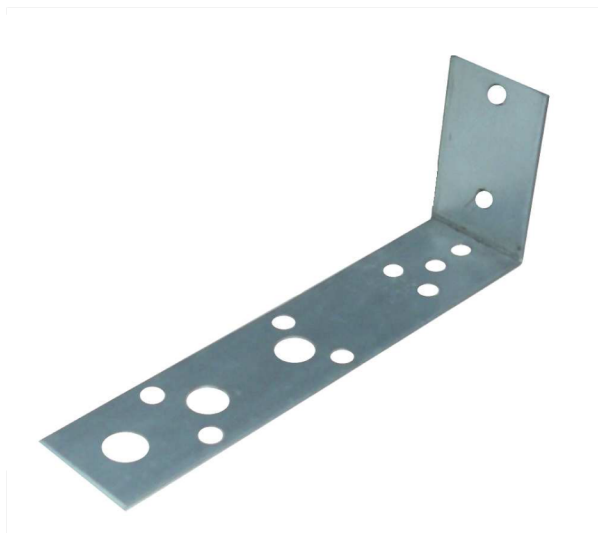


PAKOWANIE : 500 SZT. / L-250 : 400 SZT.

# KĄTOWNIKI: AKCESORIA POMOCNICZE

## KĄTOWNIK PODOKIENNY :

KKL-40/110/25 WYM. 40/110 x 25 x 1.5 GR.



PAKOWANIE : 50 SZT.

---

## KĄTOWNIK :

KKL- 80/80/30 WYM. 80/80 x 30 x 2.0 GR.

KKL-130/80/30 WYM.130/80 x 30 x 2.0 GR.

KKL-180/80/30 WYM.180/80 x 30 x 2.0 GR.

KKL-230/80/30 WYM.230/80 x 30 x 2.0 GR.



PAKOWANIE : 50 SZT.

# KĄTOWNIKI: INSTRUKCJA MONTAŻU KĄTOWNIKÓW

## WSPORNIKI:

- DŁUGOŚĆ: L-80mm, L-130mm, L-180mm, L-230mm
- ZAKRES WYSTAWIENIA OD MURU: 80mm/130mm/180mm/230mm
- WYSOKOŚĆ: 80mm
- SZEROKOŚĆ: 30mm
- GRUBOŚĆ: 2,0mm
- GATUNEK STALI: DCO1
- POWŁOKA OCYNKU O MASIE: 100g/m<sup>2</sup>
- OBCIĄŻENIE (TABELA NR.8)

## MONTAŻ WSPORNIKÓW :

- NA ŚCIANIE WYZNACZYĆ W POZIOMIE LINIE WEDŁUG KTÓRYCH ZOSTANĄ ZAMOCOWANE WSPORNIKI KKL TAK, ABY PO PRZYKRĘCENIU I REGULACJI UZYSKAĆ POŻĄDANE USTAWIENIE.
- ZGODNIE Z (TAB. NR.8) DOBRAĆ ODPOWIEDNIĄ ILOŚĆ WSPORNIKÓW DO CIĘŻARU KTÓRY BĘDZIE SPOCZYWAŁ NA WSPORNIKACH.
- WSZYSTKIE WSPORNIK PRZYKOTWIĆ DO MURU TAK, ABY ZAPEWNIĆ STABILNOŚĆ MINIMUM DWOMA ŁĄCZNIKAMI, JEDEN MAKSYMALNIE NA GÓRZE, DRUGI NA SAMYM DOLE.

## • UWAGA!

- DO MONTAŻU UŻYĆ ŁĄCZNIKÓW O PARAMETRACH (WYRYWANIE, ŚCINANIE) DOPASOWANYCH DO OBCIĄŻENIA I RODZAJU MURU DO KTÓREGO BĘDZIE MOCOWANY WSPORNIK.

## MAKSYMALNA MASA PRZYPADAJĄCA NA KĄTOWNIK W [kg] (tab.8)

| Typ kątownika | Odległość punktu przyłożenia obciążenia od lica muru [mm] |     |     |     |
|---------------|---|-----|-----|-----|
|               | 50  | 100 | 150 | 200 |
| KKL- 80/80/30 | 60  |     |     |     |
| KKL-130/80/30 | 60  | 25  |     |     |
| KKL-180/80/30 | 60  | 25  | 15  |     |
| KKL-230/80/30 | 60  | 25  | 15  | 9   |



# KLUCZ DO REGULACJI: KLUCZ OTWARTY Z GRZECHOTKĄ NR.13

KLUCZ UŁATWIA SZYBKĄ REGULACJĘ WSZYSTKICH KONSOLI

KLUCZ Z GRZECHOTKĄ OTWARTY-ŁAMANY

---



KLUCZ Z GRZECHOTKĄ OTWARTY

---





Dystrybucja materiałów budowlanych Baumal

ul. Szczecińska 4b Koszalin

tel. +48 94 348 16 81

tel. kom. 660 676 893

[zamowienia@baumal.koszalin.pl](mailto:zamowienia@baumal.koszalin.pl)

**ZAPRASZAMY DO WSPÓŁPRACY**